

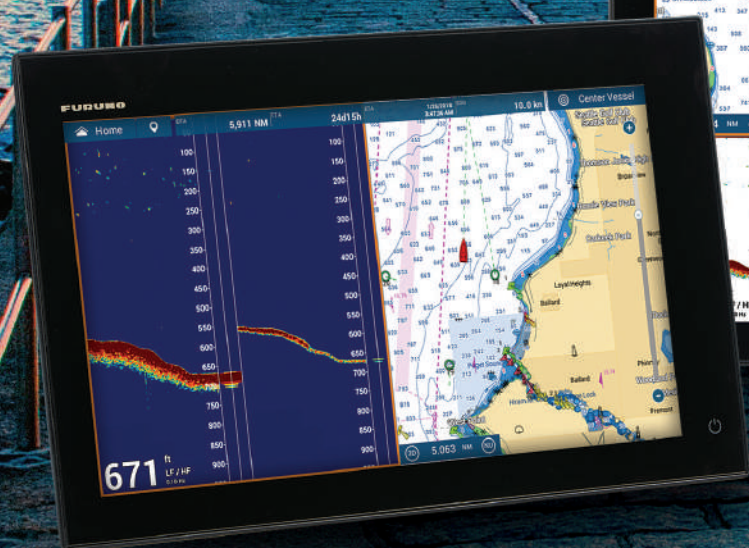
Parti per un viaggio eccezionale
con tutta la **POTENZA**

di **FURUNO**

NAVnet
TZ3
touch

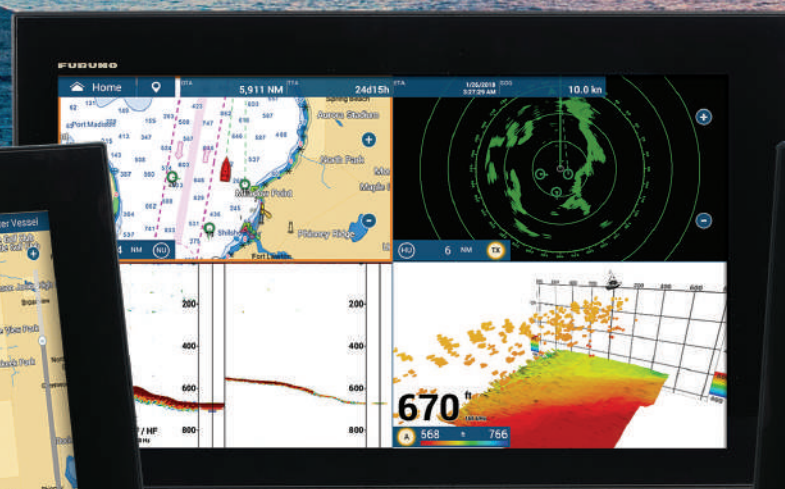


Parti per un viaggio
eccezionale con il
PIÙ POTENTE
MFD di sempre.



TZT16F - 16" DISPLAY IPS FULL TOUCH

Questo velocissimo display multifunzione da 16" presenta un elegante display in vetro completamente touch che offre immagini ultra chiare da qualsiasi angolazione. Questo MFD non solo renderà funzionale la tua navigazione, ma aggiungerà anche stile ed ergonomia alla tua barca.



TZT19F - 19" DISPLAY IPS FULL TOUCH

Sperimenta un nuovo modo di navigare come mai prima d'ora con questo straordinario e potente 19" display multifunzione. Immagina di avere una o più unità davanti a te che creano una postazione di comando che ti farà sembrare il capitano di un'astronave.



TZT9F/TZT12F - 9 & 12" DISPLAY IPS FULL TOUCH

I controlli ibridi migliorano questo display da 12" rendendolo facile, intuitivo e perfetto da usare in qualsiasi condizione meteo. Appoggia la mano sul RotoKey™ mentre affronti le onde e navighi con facilità verso la destinazione tracciata.

Tutta la POTENZA

che hai sempre sognato...e molto di più!

- Processore quad-core più potente per una risposta istantanea
- TruEcho CHIRP a doppio canale da 1kW incorporato e Fish Finder classico CW (50/200 kHz)
- Modulo TruEcho CHIRP Fish Finder ad alta potenza 2/3/5kW* (DI-FFAMP)
- Radar Doppler a stato solido NXT da 100 W e 200 W senza necessità di alimentatore esterno.
- Ecoscandaglio Multi-Beam fino a 300 m di profondità e 200 m di scansione laterale (DFF-3D)
- Ampio display IPS multi-touch da 19" e 16" per una massima luminosità
- Display ibrido da 12" con RotoKey e pulsanti per una maggiore accessibilità e controllo
- Blocco display con codice PIN: richiede l'inserimento di una password all'avvio del TZtouch3

*Per collegare un trasduttore da 5 kW o 10 kW è necessario modulo BT-5



BLOCCO CODICE PIN

La nuova funzione di blocco CODICE PIN consente di richiedere l'inserimento di una password di quattro cifre all'avvio.



FURUNO: PUNTO DI RIFERIMENTO PER I RADAR

I radar Doppler a stato solido Furuno NXT offrono una potenza mai vista prima d'ora. Dall'antenna radome DRS4D-NXT alla nuova 200 Watt DRS25A-NXT con open array, otterrai funzionalità dinamiche e precise come il Target Analyzer, Fast Target Tracking, Bird Mode e modalità pioggia.



TRUE ECHO CHIRP AD ALTA POTENZA (DI-FFAMP)

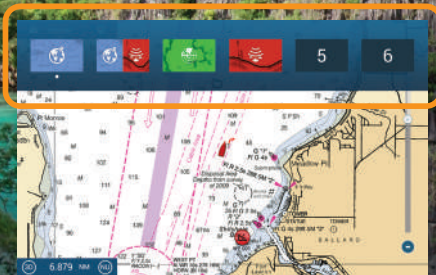
Il nuovo modulo ad alta potenza DI-FFAMP è un nuovo ecoscandaglio CHIRP ad alta potenza progettato appositamente per funzionare con NavNet TZtouch3. Questo modulo blackbox Fish Finder TruEcho CHIRP™ da 2kW o 3kW ti porta nelle acque più profonde per trovare i tuoi pesci. Puoi persino collegare un trasduttore da 5kW o 10kW! (Richiesto modulo extra BT-5).



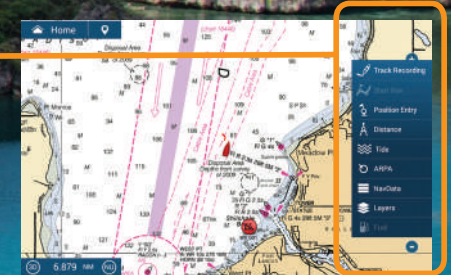
MODULO SONAR MULTIBEAM (DFF-3D)

Immagini in tempo reale con un'apertura di 120° da sinistra a dritta fino a 200 mt di ampiezza (oltre 650 ft.) e visualizzazione diretta della colonna d'acqua e del fondale marino sotto la barca fino a 300 m (quasi 1.000 piedi). DFF-3D ti consente di esplorare zone di pesca e trovare pesci in profondità più velocemente di qualsiasi Fishfinder convenzionale a raggio singolo.

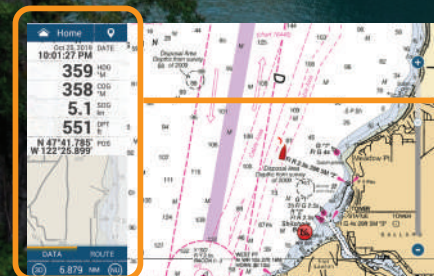
Perché trovare il
POSTO GIUSTO
dovrebbe essere facile.



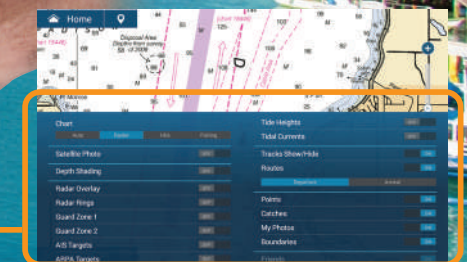
Scorri verso il basso - Pagina rapida



Scorri verso sinistra - Preferiti



Scorri verso destra - NavData



Scorri verso l'alto - Layers

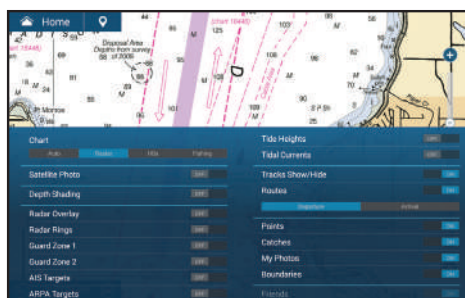
Lo abbiamo reso SEMPLICE DA USARE come il tuo telefono!

Ti abbiamo ascoltato ed abbiamo reso il TZtouch 3 il più semplice MFD sul mercato. Con le funzionalità di scorrimento dei bordi e le opzioni del menu con single tap, non sarai mai più lontano di un tocco da ciò che desideri vedere o fare. È semplice!



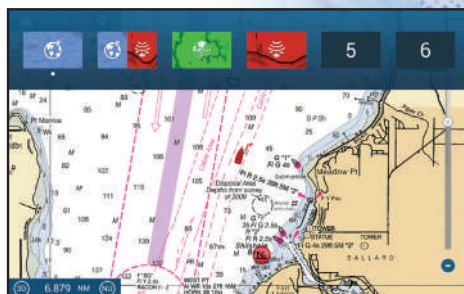
SCORRI VERSO DESTRA - NAVDATA

Scorri verso destra per visualizzare la casella dei dati di navigazione. Accedi ai dati di navigazione generali dalla scheda Dati o dalle singole pagine.



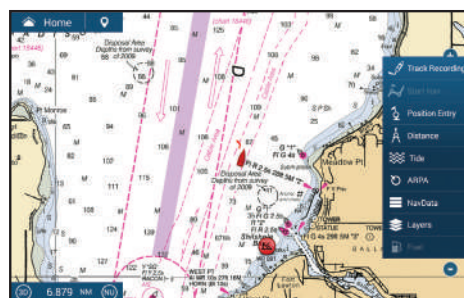
SCORRI VERSO L'ALTO - LAYERS

Scorri verso l'alto per visualizzare i Layers. Attiva / disattiva gli oggetti usati più spesso e sovrapponili sullo schermo.



SCORRI VERSO IL BASSO - PAGINA RAPIDA

Scorri verso il basso per selezionare la pagina rapida. Potrai impostare facilmente le tue pagine rapide con una lunga pressione del dito sul display.



SCORRI VERSO SINISTRA - PREFERITI

Scorri verso sinistra per visualizzare menu con le funzioni usate di frequente, come Traccia, Inserimento posizione, Maree, ARPA, Carburante, CZone e altro.

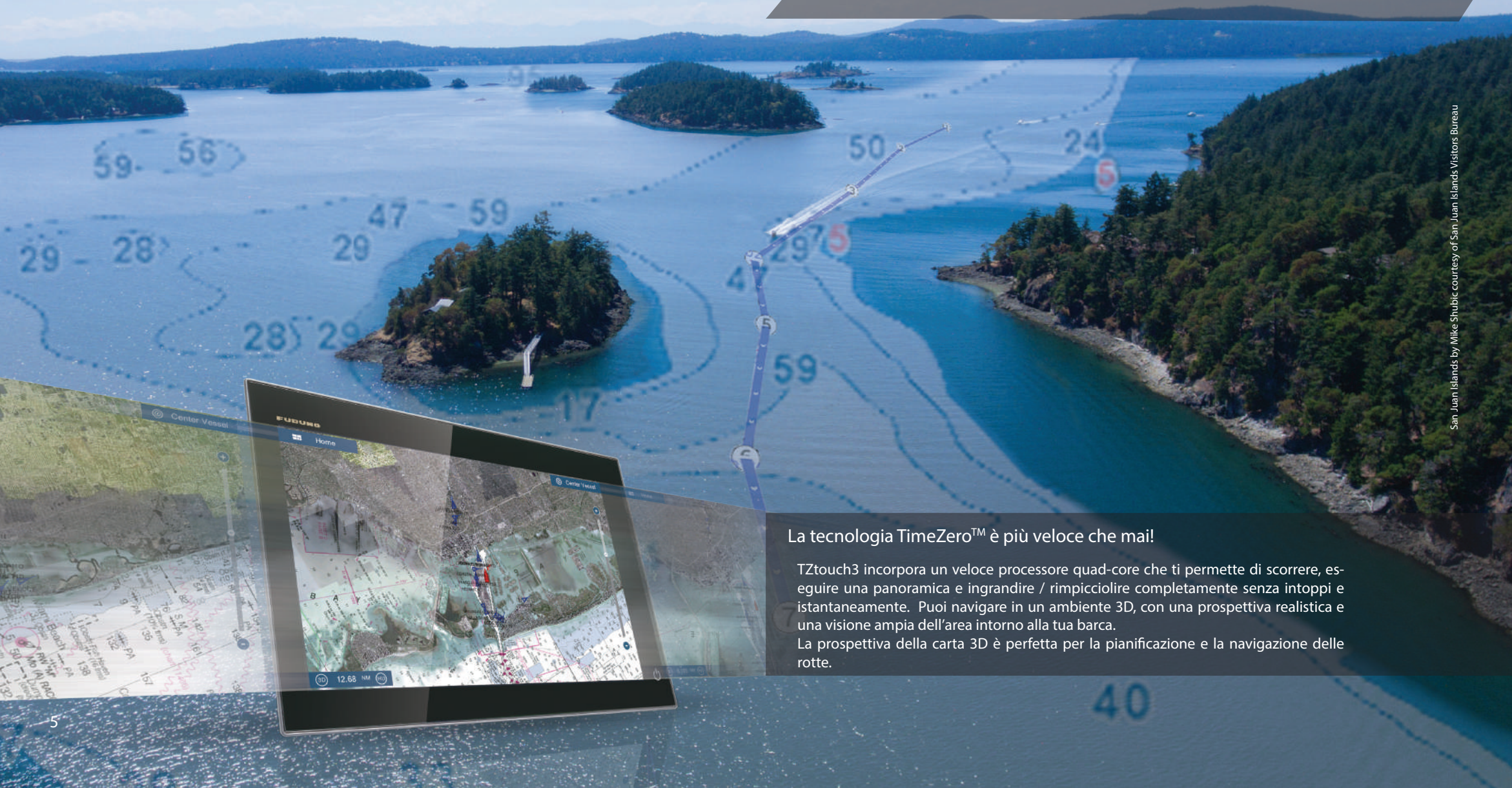
DISPLAY 9" & 12" con controllo HYBRID TOUCH:

I comandanti di barche più piccole sanno bene che, quando affronti le onde, può essere difficile utilizzare la funzione touch dello schermo. Ecco perché abbiamo realizzato il nostro MFD TZtouch3 da 9" & 12" con controllo HYBRID TOUCH. Ottieni il meglio con un display multi-touch completo e una comoda tastiera integrata dotata di un RotoKey, cursore e pulsanti dedicati.

- 1 Pressione breve: Home, Pressione lunga: Impostazioni
- 2 Pressione breve: Event, Pressione lunga: MOB
- 3 RotoKey™
- 4 Pressione breve: scorrimento schermo, Pressione lunga: schermo intero
- 5 Annulla / Centra
- 6 Cursore
- 7 Pressione breve: Funzione 1, Pressione lunga: Funzione 2
- 8 Accensione / Accesso a Pagina Rapida



Quando sei dinanzi ad una
CURVA
ecco come tornare sulla giusta rotta.



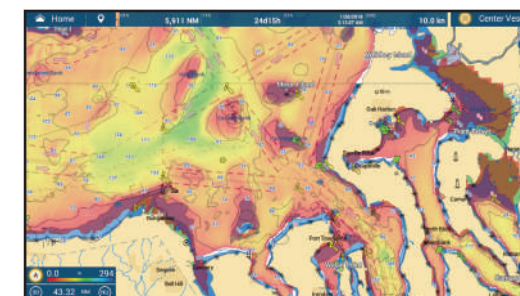
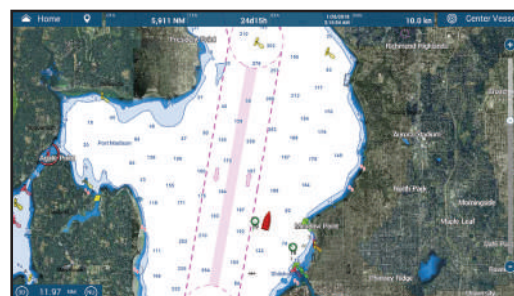
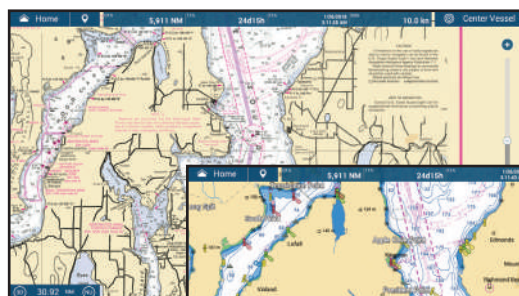
La tecnologia TimeZero™ è più veloce che mai!

TZtouch3 incorpora un veloce processore quad-core che ti permette di scorrere, eseguire una panoramica e ingrandire / rimpicciolire completamente senza intoppi e istantaneamente. Puoi navigare in un ambiente 3D, con una prospettiva realistica e una visione ampia dell'area intorno alla tua barca.

La prospettiva della carta 3D è perfetta per la pianificazione e la navigazione delle rotte.

Avrai tutte le FUNZIONI NECESSARIE per rendere fantastico il tuo viaggio!

In tutti i porti del mondo troverai appassionati di nautica che si rifiutano di arrendersi agli ostacoli che il mare pone innanzi: sono gli stessi che, alla fine, riescono a superare i propri limiti grazie alla passione per la navigazione. Per loro abbiamo sviluppato un plotter cartografico fuori da ogni standard, dotato di velocità e prestazioni tali da permettergli di seguire qualsiasi rotta scelgano!



CATALOGO CARTE VETTORIALI & RASTER MAPMEDIA

Scegli liberamente le carte che soddisfano le tue esigenze individuali. MapMedia fornisce una biblioteca cartografica completa per il tuo TZtouch3 rendendo facile la selezione di carte raster, vettoriali o da pesca. La cartografia vettoriale C-MAP o "Datacore Navionics" è una carta opzionale che può essere facilmente sbloccata. La cartografia MapMedia, che integra algoritmi all'avanguardia con tecniche di elaborazione delle immagini ad alta risoluzione, è in grado di offrire una fusione ottimale tra le carte di navigazione digitali e le fotografie satellitari.

PHOTOFUSION™ SATELLITE

Le foto satellitari sono incluse nella maggior parte delle carte MapMedia e vi si accede tramite la funzione PhotoFusion™. Le aree terrestri (profondità zero) sono completamente opache, visualizzate sotto forma di foto satellitari sulla mappa. All'aumentare della profondità dell'acqua, l'immagine satellitare viene unita ai dati della mappa per fornire ulteriori dettagli sulle aree del fondale marino; il tutto senza perdere informazioni utili sulla mappa stessa.

SCALA DI COLORI PER PROFONDITÀ

Una scala di colori per profondità può essere applicata alle carte vettoriali e raster sia in 2D che in 3D. I livelli di trasparenza possono essere regolati in modo che i dati presenti della carta rimangano visibili sotto i colori. Questa funzione ti consente di visualizzare le profondità dell'acqua in un solo colpo d'occhio con colori differenti. Non sarà più necessario cercare numeri e batimetriche poiché si potranno impostare i colori a proprio piacimento personalizzandoli in base alla profondità.

Siediti alla guida della tua
plancia di comando e
VAI OVUNQUE!

 **CLOUD**



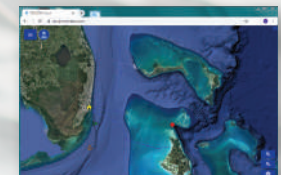
TZ PC Software



TZ iBoat iPad iOS App



TZtouch3



Cloud.MyTimezero.com

CON TZ CLOUD NON PERDERAI PIÙ WAYPOINT, ROTTE O BERSAGLI!

Crea le tue rotte comodamente da casa utilizzando il browser Web* TZ Navigator o l'App iOS TZ iBoat. In seguito potrai salvarle direttamente sul cloud e scaricarle sul TZtouch 3. Inoltre, potrai creare events sul tuo MFD e consultarli da casa perché i dati vengono sincronizzati automaticamente e in modo sicuro con MyTimeZero.

Il cloud memorizza anche punti, rotte, confini, foto e dati di cattura!

(* Cloud.MyTimezero.com mappe raster disponibili solo per gli Stati Uniti)

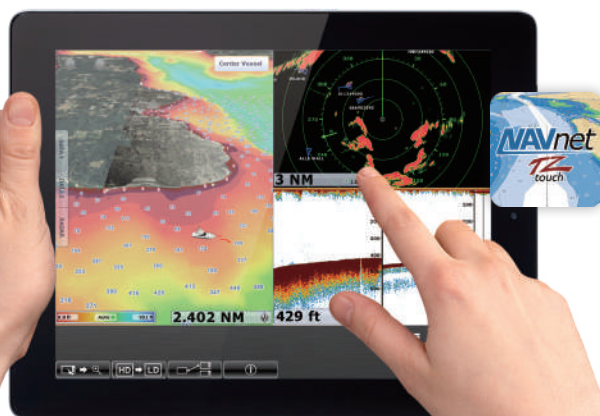
Una CONNESSIONE INTELLIGENTE tra imbarcazione e capitano

In mare vuoi essere il migliore. Perciò ti alleni come un professionista, prepari l'attrezzatura e controlli tutto prima di partire. La buona notizia è che il TZtouch 3 ha reso tutto più semplice grazie al TZ Cloud ed alla nuova App TZ First Mate!



APP NavNet VIEWER

Visualizza facilmente i dati di navigazione e l'immagine dell'ecoscandaglio su tablet e smartphone. I dati di navigazione essenziali (come profondità, temperatura, vento o COG) e le informazioni sul motore saranno accessibili direttamente dal palmo della tua mano.

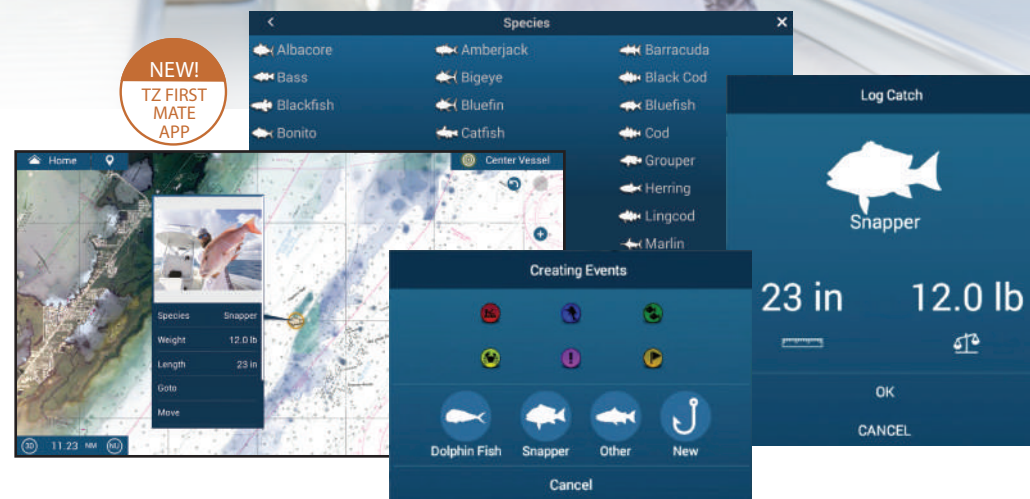


APP NavNet REMOTE

Assumi il pieno controllo di TZtouch3 in un modo completamente nuovo. L'applicazione NavNet Remote consente di operare e visualizzare il sistema su Tablet e smartphone da remoto.

APP NavNet CONTROLLER

E' disponibile anche l'applicazione per controller NavNet, che consente di controllare il TZT3 con una tastiera, un cursore e tasti dedicati. I tuoi tablet e smartphone diventeranno veri e propri comandi remoti.



L'APP TZ FIRST MATE REGISTRA TUTTE LE TUE CATTURE & POSIZIONI



Hai investito molte energie nella ricerca della zona di pesca ottimale e...indovina? Sei stato ripagato! Ti piacerebbe poter registrare la tua cattura e le sue dimensioni? Con il TZT3 ora puoi farlo registrando un event mark! Scegli la specie, inserisci la lunghezza e il peso e scatta una foto con il tuo telefono. Visualizza e modifica i tuoi event mark sui tuoi dispositivi intelligenti con l'app TZ First Mate, il software TZ PC o TZ iBoat. 8

Spingi la tua avventura sempre più
LONTANO
e fai ritorno in completa sicurezza.

IL TUO RADAR TI RIPORTERÀ A CASA IN COMPLETA SICUREZZA

Se prendi sul serio l'avventura, di sicuro ti ritroverai a dover navigare di notte, nella nebbia o ad evitare qualsiasi tipo di ostacolo. La buona notizia è che avrai con te i radar ad alta potenza di Furuno per guidarti in ogni fase della navigazione! Sia i radar NXT Solid State Doppler che i radar X-Class consentono di visualizzare gli echi della pioggia con la funzione RAIN MODE e di individuare stormi di uccelli con la funzione BIRD MODE. I Radar NXT Solid State permettono di monitorare gli obiettivi pericolosi con la modalità Target Analyzer.

Più potenza grazie ad un MIGLIORE RILEVAMENTO dei bersagli !

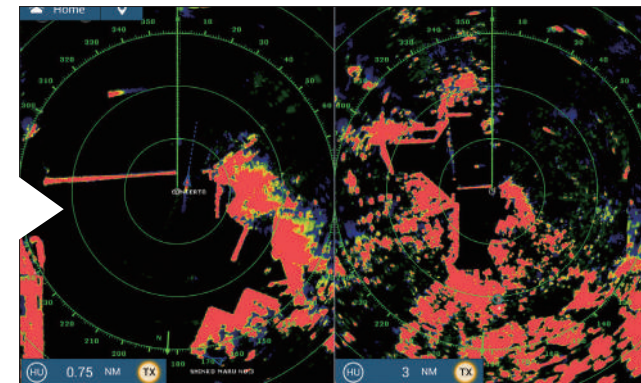
Non troverai radar più potenti o con una capacità di discriminazione dei bersagli maggiore degli NXT e degli X-Class di Furuno. Abbiamo potenziato i nostri radar Doppler NXT a Stato Solido per offrirvi prestazioni eccezionali a corto e lungo raggio.



	DOME	OPEN ARRAYS - 3.5', 4', OR 6'		
NXT	DRS4D-NXT	DRS6A-NXT	DRS12A-NXT	DRS25A-NXT
X-CLASS	DRS4DL+	DRS6AX	DRS12AX	DRS25AX

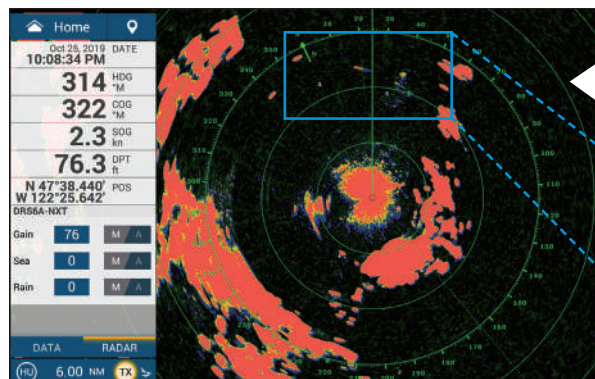
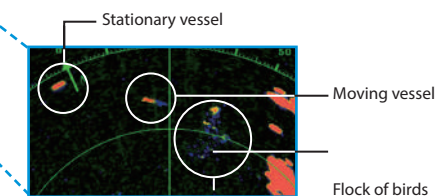
MODALITÀ DUAL RANGE

La tecnologia di scansione simultanea consente una doppia scansione progressiva per visualizzare ed aggiornare due immagini radar distinte, sia a lungo che a corto raggio. La gestione di guadagno e antimare può essere eseguita indistintamente su entrambe le immagini Radar. Ciò può essere utile per visualizzare contemporaneamente sia la schermata con il guadagno impostato per localizzare uccelli e boe, sia la schermata Radar per la navigazione. (Non disponibile con DRS4DL+)



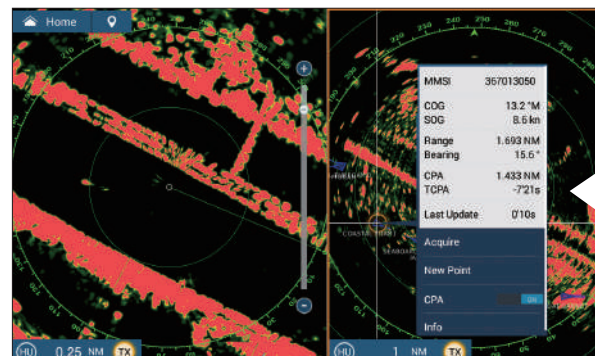
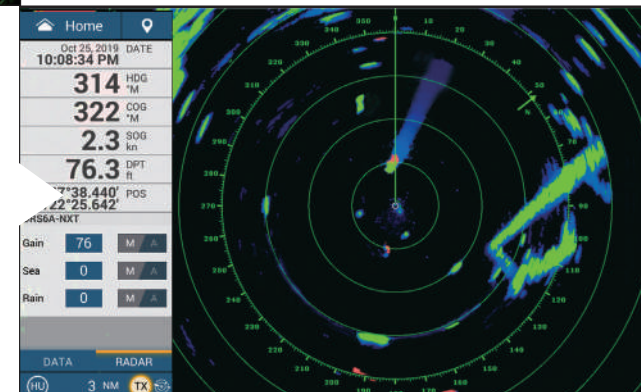
BIRD MODE

La modalità BIRD MODE funziona regolando automaticamente le impostazioni di guadagno ed antimare per una visibilità ottimale delle mangianze.



TARGET ANALYZER™

La funzione Target Analyzer™ visualizza i bersagli che si stanno avvicinando all'imbarcazione cambiandone automaticamente il colore per aiutarti a identificare al meglio quelli potenzialmente pericolosi. Gli echi verdi sono i bersagli che sono fermi o che si stanno allontanando da te, mentre gli echi rossi sono i bersagli pericolosi che si stanno avvicinando alla tua nave. Target Analyzer™ migliora la consapevolezza e la sicurezza della tua navigazione mostrandoti quali sono i bersagli da monitorare. (Disponibile solo con Radar NXT).



AIS TARGET TRACKING

Quando si collega un AIS FA-40/70/170 o un VHF FM-4800/4850 al TZtouch3, i target AIS possono essere tracciati e visualizzati sulla schermata Radar e sulla cartografia. Il sistema di identificazione automatica (AIS) migliora la sicurezza durante il viaggio condividendo lo stato e la posizione della tua nave con altre navi, nelle vicinanze, equipaggiate di AIS.

RADAR



NEW!
HI-POWER
100/200W

Radar Sensor
DRS4DL+/DRS4D-NXT
DRS6A/12A/25A NXT
DRS6A/12A/25A X-Class
Ethernet

NavNet TZtouch3 / Gamma di prodotti

ECOSCANDAGLI



External Fish Finders can also be connected to TZtouch3. You can select which one to use from the settings menu.



Fish Finder
DFF1-UHD/DFF3
Ethernet

Bottom Discrimination Fish Finder
BBDS1
Ethernet

Multi Beam Sonar
DFF-3D
Ethernet

TruEcho CHIRP™ 2/3kW Amp*1
DI-FFAMP
NEW!
2kW/3kW
CHIRP
AMP

AIS



AIS Receiver
FA-40
NMEA2000 NMEA0183



Class-B AIS Transponder
FA-70
NMEA2000 NMEA0183



Class-A AIS Transponder
FA-170
NMEA0183 Ethernet

WEATHER/ PC PLOTTER



TZ PC Software
Ethernet



Network Weather
Facsimile Receiver
FAX-30



TZT16F
16" Multi Touch

TZT12F
12" Hybrid Multi Touch

ALTRI



Marine Entertainment System
Fusion APOLLO Series, etc.
Ethernet



IP Camera
Ethernet



Analog Camera



Thermal Camera
Ethernet Video

TZT9F
9" Hybrid Multi Touch



Digital Switching System
CZONE
CAN bus



GPS Antenna interna
TZT12F/TZT16F



NavNet è certificato NMEA 2000. NMEA2000 offre una migliore velocità di trasferimento dati e funzione plug-and-play.

CONVERTITORI

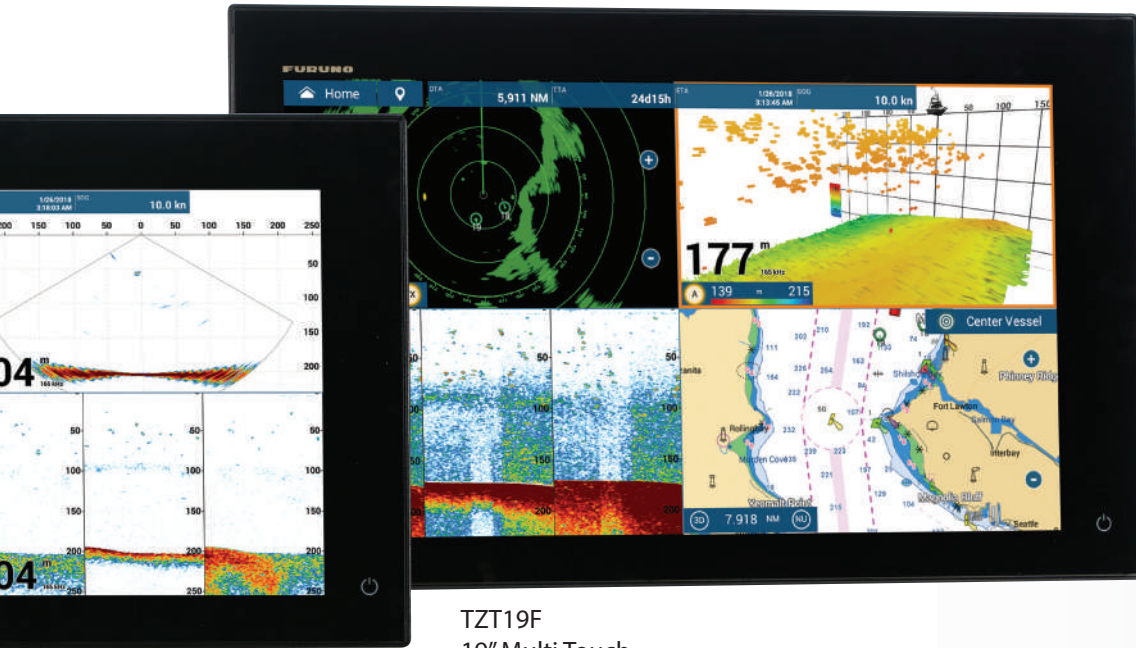


NMEA Data Converter
IF-NMEA2K2
CAN bus NMEA0183



Analog NMEA Data Converter
IF-NMEA01
CAN bus Analog

*1 Come opzione, collegare un trasduttore da 5 kW o 10 kW al DI-FFAMP utilizzando il BT-5.



TZT19F
19" Multi Touch



Ecoscandaglio TruEcho CHIRP™ interno da 1kW

Interface Connection Legend

- Ethernet 100 Base-T Connection
- Can bus or NMEA2000 Connection
- NMEA0183 Connection
- Video Connection
- Analog Connection
- USB Connection

*3 220WX disponibile solo negli Stati Uniti e in Canada. *4 È necessario il convertitore di dati NMEA-IF.

AUTOPILOTI



AutoPilot
NAVpilot-300



AutoPilot
NAVpilot-711C

COMPASS



Integrated Heading Sensor
PG-700



Satellite Compass
SCX-20



Satellite Compass
SC-33



Satellite Compass
SC-70



GPS



GPS/WAAS
Receiver Antenna
GP-330B



GPS Navigator
GP-33

External GPS antennas & navigators can also be connected to TZtouch3. You can select which one to use from the settings menu.

SENSORI



Ultrasonic Weather Station
220WX¹³



Depth/Speed/Temp Sensor
DST-800 & other smart sensors for depth/speed/temp

STRUMENTAZIONE



Wind Transducer - Analog
FI-5001/L¹⁴



Instrument
FI-70

OPZIONI



Remote Control Unit
MCU-004



Remote Control Unit
MCU-002



Keyboard
MCU-005



SD Card Unit
SDU-001

Vai più in profondità con il CHIRP AD ALTA POTENZA



NEW!
2kW/3kW
CHIRP
AMP



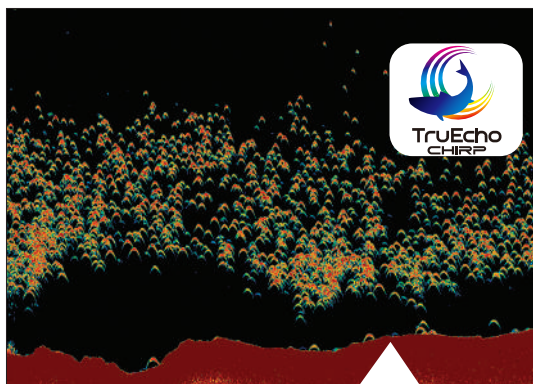
VAI PIÙ IN PROFONDITÀ CON TUTTA LA POTENZA DEL DI-FFAMP!

Ogni NavNet TZtouch 3 include un ecoscandaglio TruEcho CHIRP™ da 1 kW integrato. Per molti è l'ecoscandaglio perfetto, ma per coloro che vogliono ancora di più, FURUNO ha progettato un amplificatore ad alta potenza DI-FFAMP da 2kW/3kW che si collega direttamente con l'ecoscandaglio TruEcho CHIRP™ interno. Se questo non dovesse bastare, il DI-FFAMP consente di collegare un trasduttore da 5kW o 10kW con il modulo BT-5.



Abbiamo spinto la TECNOLOGIA di pesca oltre ogni limite.

Benvenuti nel futuro con l'ecoscandaglio ad alta potenza che ti permetterà di pescare in acque ancor più profonde! Abbiamo integrato nel TZtouch 3 il nostro know-how in materia di pesca professionale per offrirvi funzionalità mai viste prima.
Raggiungi profondità inimmaginabili con il Deep Impact!

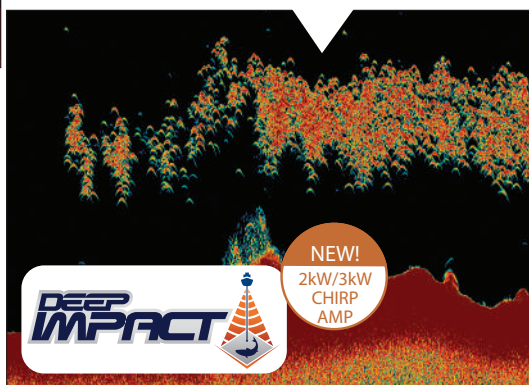


TROVA PIÙ PESCI CON TruEcho CHIRP™

L'ecoscandaglio interno TruEcho CHIRP™ da 1 kW del TZtouch 3 è progettato per funzionare attraverso un'ampia gamma di frequenze che utilizzano un trasduttore a banda larga ed offrono una maggiore chiarezza nel segnale e nella definizione dei targets. Ciò è dovuto alla costante scansione delle frequenze che consente di raccogliere più dati (e di maggiore qualità) rispetto agli ecoscandagli tradizionali.

DEEP IMPACT TruEcho CHIRP™ AMP

Il TruEcho CHIRP ad alta potenza è disponibile per il TZtouch 3 collegando il Deep Impact (DI-FFAMP) all'ecoscandaglio interno. Il Deep Impact consente di aumentare fino a 2/3 kW la potenza del tuo ecoscandaglio. L'elevata potenza del TruEcho CHIRP consente un ritorno forte e chiaro degli echi a tutte le profondità ed una visualizzazione ottimale dei bersagli e della conformazione del fondale marino.



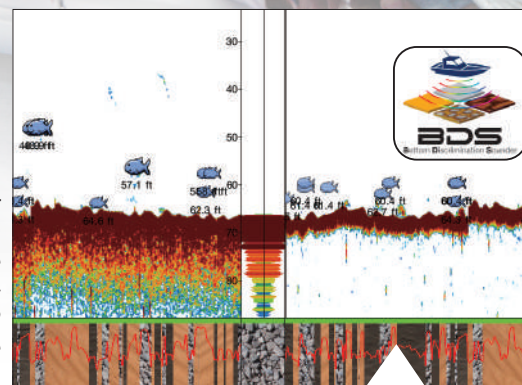
NEW!
2kW/3kW
CHIRP
AMP



ACCU-FISH™ FISH SIZE ANALYZER*

L'algoritmo ACCU-FISH™ analizza gli echi di ritorno per calcolare la dimensione dei singoli pesci. L'algoritmo è in grado di calcolare la dimensione dei pesci che hanno una lunghezza compresa tra i 10cm e i 199cm (>4" a 78"). È, inoltre, possibile visualizzare la profondità in cui si trova il pesce.

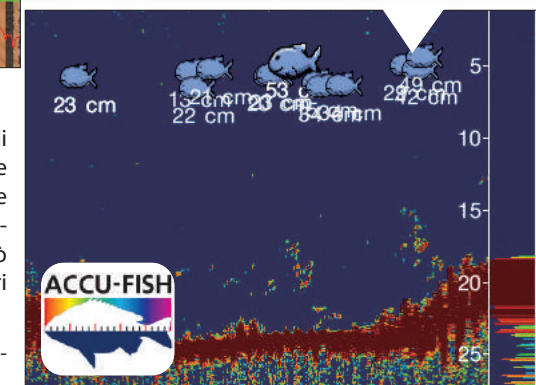
In alcuni casi, la dimensione del pesce indicata sul TZtouch 3 può differire dalle sue dimensioni effettive. Si prega, dunque, di leggere attentamente il manuale operativo prima di utilizzare questa funzione.



BOTTOM DISCRIMINATION DISPLAY*

La funzione BOTTOM DISCRIMINATION consente di avere informazioni dettagliate sulla composizione del fondale marino e consente di distinguerne quattro categorie: roccia, ghiaia, sabbia, fango. Conoscere la composizione del fondale marino può essere estremamente utile per trovare particolari zone di pesca o punti di ancoraggio favorevoli.

* Funziona solo con alcuni trasduttori. Verificare che il proprio trasduttore sia compatibile.

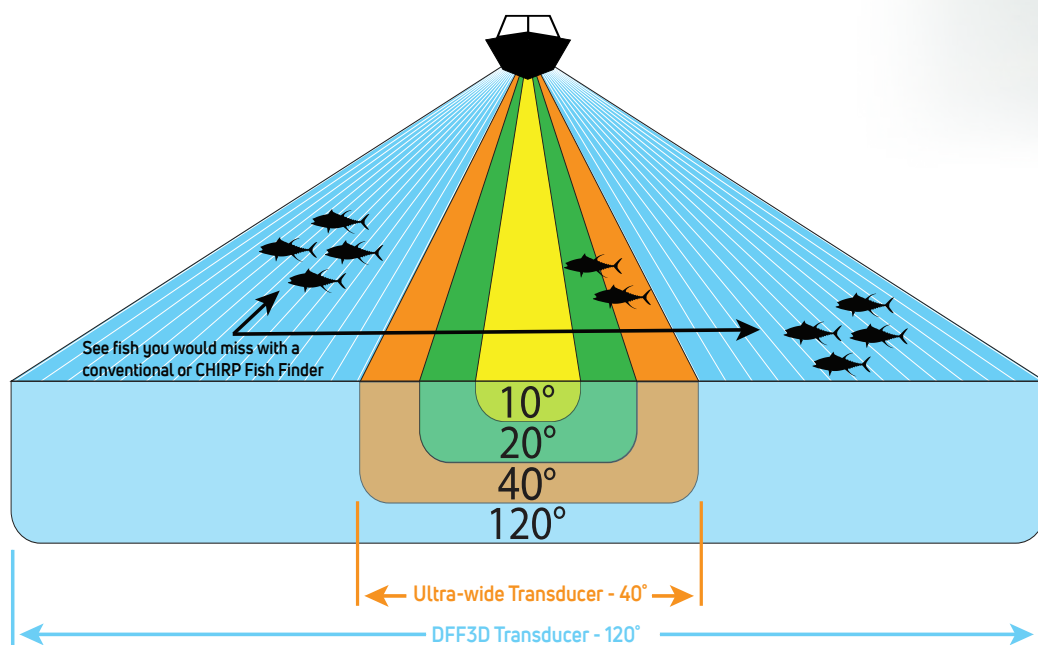


OPZIONI AGGIUNTIVE PER LA RICERCA DEI PESCI

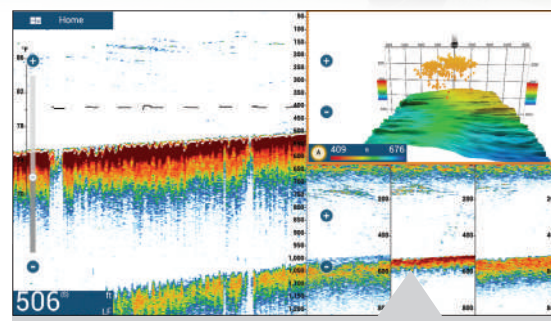
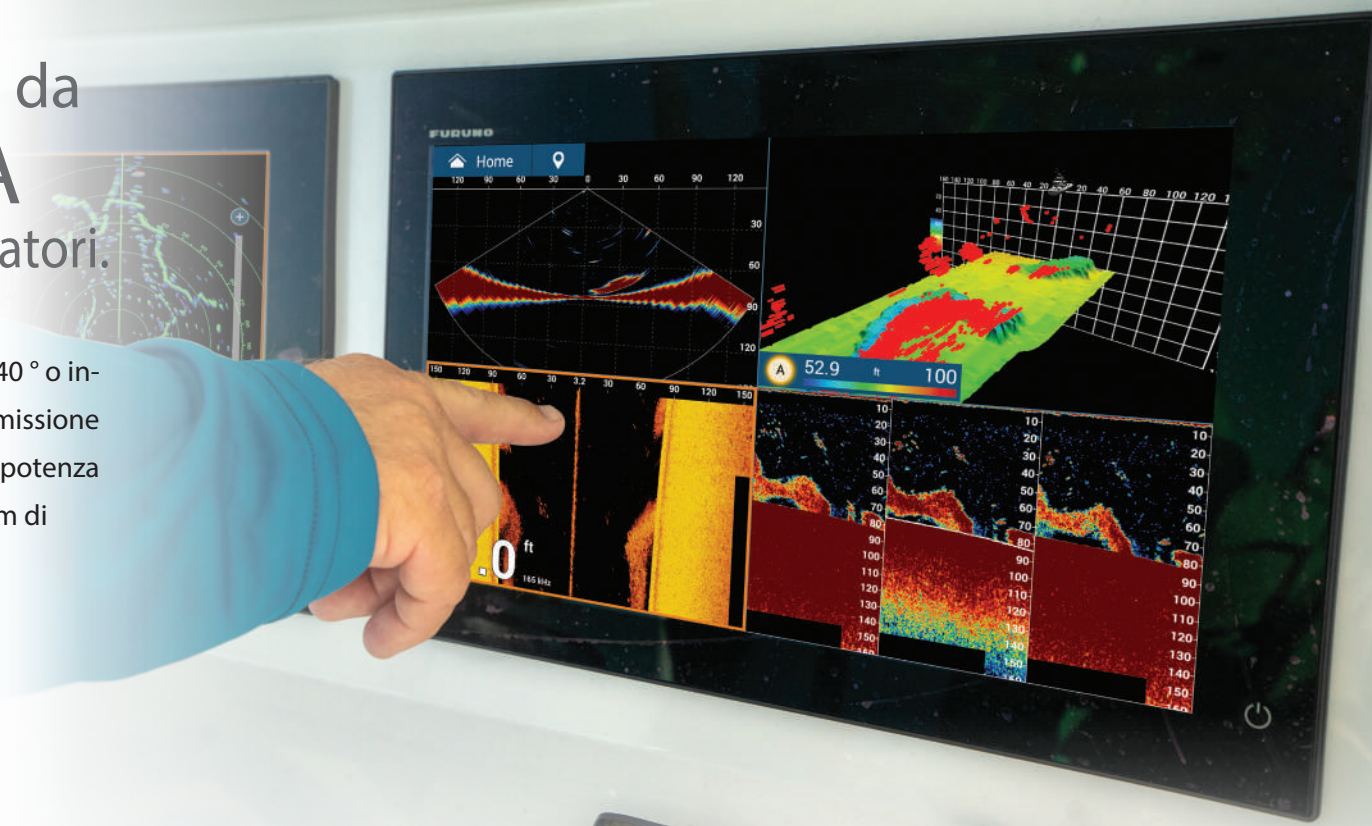
Oltre al Fish Finder integrato, puoi anche collegare ecoscandagli esterni come DFF3, BBDS1 o DFF-3D tramite Ethernet.

Più potenza per vedere a 120° da DRITTA A SINISTRA ed avere un vantaggio sugli altri pescatori.

I normali ecoscandagli hanno un angolo del fascio di trasmissione di 40° o inferiore, ma con il Multi Beam Sonar DFF-3D avrai 120° di fascio di trasmissione da sinistra a dritta per 200m (650+ piedi) di profondità. Inoltre, con la potenza del DFF-3D, puoi vedere i pesci direttamente sotto la barca a 300m di profondità (quasi 1.000 piedi). Abbinandolo con il Deep TruEcho CHIRP™, avrai la barca da pesca perfetta!



L'ecoscandaglio DFF-3D Multi Beam, funziona a 165 kHz offrendovi la possibilità di vedere a grandi profondità e di visualizzare gli echi in alta risoluzione. Rispetto a un trasduttore con angolo di 40°, vedrai 3 volte l'area intorno alla tua barca, potrai trovare pesci che altrimenti avresti perso; inoltre potrai vedere anche da che parte della barca si trovano!

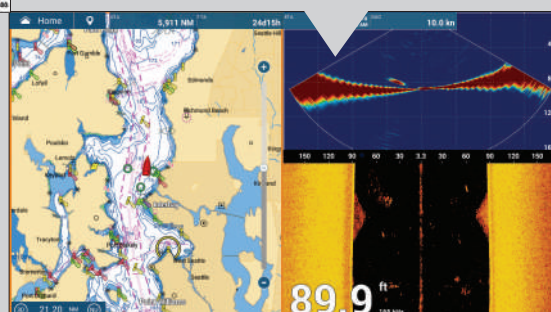


USA IL DFF-3D CON L'ECOSCANDAGLIO

Usa il tuo Fish Finder standard a bassa frequenza per andare in profondità (lato sinistro dello schermo) dopodiché usa il DFF-3D ad alta potenza per vedere i pesci nella colonna d'acqua data dal fascio di trasmissione. Con lo storico in 3D e la modalità Triple Beam, puoi facilmente vedere da quale lato della barca si trovano i pesci, in modo da sapere dove lanciare la lenza da pesca.

SCOPRI DOVE LANCIARE LE TUE LENZE

Quando trovi un pesce, puoi mettere rapidamente un segno sul tuo plotter per tornare indietro. Poi, guardando la sezione trasversale e le modalità di scansione laterale del DFF-3D (lato destro dello schermo), è possibile determinare facilmente da quale parte della barca si trovano i pesci e a quale profondità e distanza.



Costruisci la PLANCIA DI COMANDO su misura per te

La bellezza del NavNet TZtouch 3 è nella sua scalabilità: i sistemi possono essere grandi o piccoli in base alle tue necessità.

È possibile, inoltre, aggiungere, modificare o rimuovere

AIS, VHF, Compass, Meteo e altri sensori necessari per comporre la plancia.

MARINE WEATHER FORECASTING

Lo strumento meteo, fornito dal NavCenter, è completamente gratuito e facile da usare e permette di avere accesso illimitato alle previsioni del tempo in tutto il mondo 24 ore al giorno. Seleziona la copertura che desideri, il tipo di dati di cui hai bisogno ed il periodo di tempo, quindi scarica pure i tuoi dati.



FA-40 E FA-70 AIS

L'AIS FA-40/70 riceve dalle navi circostanti informazioni utili quali il nome della nave, call sign, la posizione, COG, SOG etc. FA-70 è un AIS di Classe B+, che trasmette le informazioni sensibili a velocità più elevate rispetto agli AIS di Classe B di precedente generazione. SOTDMA garantisce un più rapido time slot di trasmissione, rendendoti visibile anche nelle acque più congestionate.



FM-4800/4850 VHF/DSC/GPS/AIS/HAILER

L'FM-4800/4850 è un radiotelefono VHF marino con DSC di classe D integrato, ricevitore GPS, ricevitore AIS, megafono e funzione interfono. Il ricevitore AIS integrato può essere utilizzato per sovrapporre target AIS sul proprio TZtouch3 e il ricevitore GPS può essere utilizzato come dato di backup.



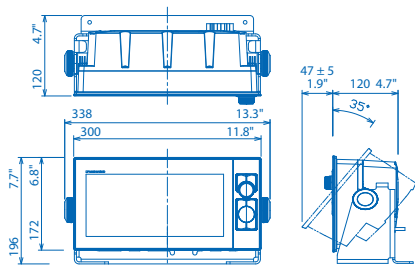
BUSSOLA SATELLITARE SCX-20

SCX-20 migliora le prestazioni dei sensori operanti insieme al TZtouch3 come Radar, Chart Plotter, pilota automatico ed ecoscandaglio. Il design innovativo a 4 sensori interni, rende la SCX-20 capace di raccogliere informazioni e fornire calcoli di rotta, beccheggio e rollio estremamente precisi.

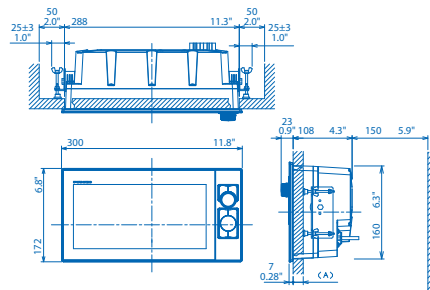
Specifiche - NavNet TZtouch 3

NavNet TZtouch3 MFDs				
MODEL	TZT9F	TZT12F	TZT16F	TZT19F
DISPLAY UNIT				
Type	Color TFT multi touch In-Plane Switching (IPS) LCD			
Screen Size	9" Wide	12.1" Wide	15.6" Wide	18.5" Wide
Screen Resolution	HD 1280x720	WXGA 1280 x 800	FHD 1920 x 1080	FHD 1920 x 1080
Screen Brightness	1000 cd/m2(typical)	900 cd/m2 (typical)	1000 cd/m2 (typical)	900 cd/m2 (typical)
Display Colors	16,770,000 colors (Chart Plotter), 64 colors (Radar/Fish Finder)			
Language	Bulgarian, Chinese, Danish, English (USA/UK), Finnish, French, German, Greek, Italian, Japanese, Norwegian, Portuguese, Russian, Spanish, Swedish			
GPS/WAAS				
Receiver Type	GPS: 72 channels, SBAS: 1 channel (C/A mode, WAAS)			--
Receiving Frequency	L1 (1575.42 MHz)			--
Time to First Fix	100 s (cold start)			--
Accuracy	10 m (GPS), 7 m (MSAS), 3 m (WAAS)			--
Position Update Interval	0.1 s (10Hz)			--
CHART PLOTTER				
Cartography	MapMedia mm3d chart (CMOR(U.S. only)/C-MAP/Navionics/NOAA)			
Memory Capacity	30,000 user points, 30,000 points for ship's tracks, 200 planned routes (500 points per route)			
Alarms	Anchor Watch, XTE, Depth*, Speed, Sea Surface Temperature*, Trip Distance, Fuel Gauge*, Wind Alarm*, Boundary Alarm (*external data required)			
RADAR				
Display Modes	Head-up*, North-up *Heading input required.			
Echo Trail	Interval: 15 s, 30 s, 1 min, 3 mins, 6 mins, 15 mins, 30 mins and continuous			
Target Tracking	30 ARPA Targets (Up to 100 Targets can be tracked with DRS-NXT Series Radar)			
Radar Alarms	Guard Zone, CPA/TCPA, Trigger, Video, Azimuth, Heading Line			
FISH FINDER				
Transmit Frequency	CW: 50/200kHz CHIRP: 40kHz to 225kHz			
Transducer	300/600 W or 1 kW* *Matching box MB1100 required for some FURUNO transducers.			
Display Range	2 to 1,200 m, shift: 0 to 1,200 m			
Display Mode	ACCU-FISH™, A-Scope, Auto (Fishing/Cruising), RezBoost™, Bottom Discrimination, TruEcho CHIRP™ and CW			
Picture Advance	8 steps: x4, x2, x1, 1/2, 1/4, 1/8, 1/16, stop			

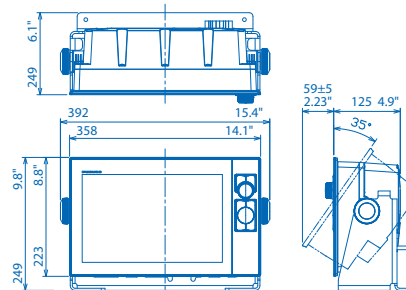
Multi Function Display (Tabletop Mount)
TZT9F 3.5 kg 7.7 lb



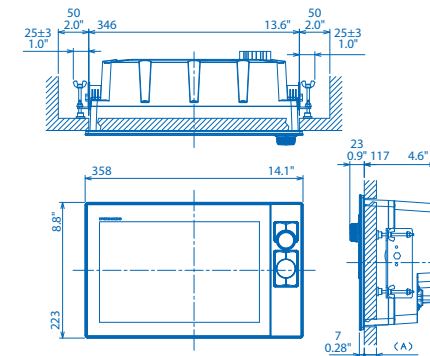
Multi Function Display (Flush Mount)
TZT9F 3.3 kg 7.3 lb



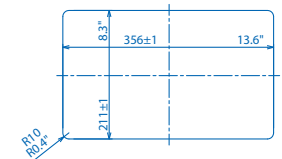
Multi Function Display (Tabletop Mount)
TZT12F 5.6 kg 12.3 lb



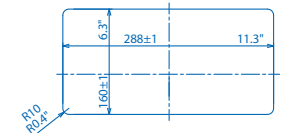
Multi Function Display (Flush Mount)
TZT12F 5.1 kg 11.2 lb



Multi Function Display Flush Mount
TZT12F Cutout Dimension



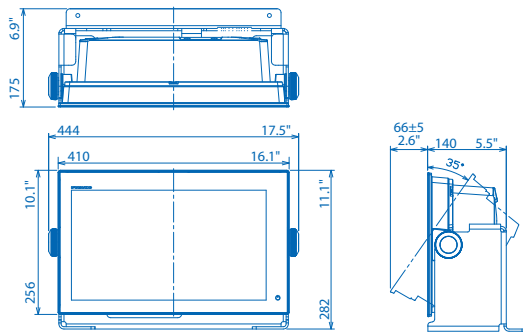
Multi Function Display Flush Mount
TZT9F Cutout Dimension



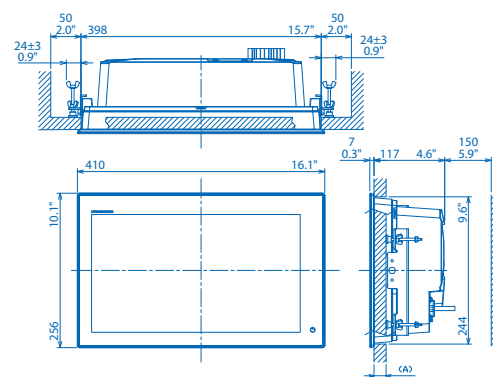
Specifiche - NavNet TZtouch 3

NavNet TZtouch3 MFDs continued				
MODEL	TZT9F	TZT12F	TZT16F	TZT19F
INTERFACE				
CAN bus/NMEA2000	1 Port			
Input	065280, 126992, 126993, 126996, 127237, 127245, 127251, 127257, 127488, 127489, 125505, 128259, 128267, 129025, 129026, 129029, 129330, 129038, 129039, 129040, 129041, 129291, 129538, 129540, 129793, 129794, 129798, 129801, 129802, 129808, 129809, 129810, 130306, 130310, 130311, 130312, 130313, 130314, 130316, 130577, 130578, 130817, 130818, 130820, 130822, 130823, 130826, 130827, 130828, 130880			
Output	126992, 126993, 126996, 127250, 127251, 127257, 127258, 128259, 128267, 128275, 129025, 129026, 129029, 129033, 129283, 129284, 129285, 130306, 130310, 130311, 130312, 130313, 130314, 130316			
NMEA0183	1 Serial Output Port			
Output	AAM, APB, BOD, DBT, DPT, GGA, GLL, GNS, GSA, GSV, RMB, RMC, RTE, TTM, VDM, VTG, WPL, XTE, ZDA			
LAN	1 Port (100 BASE-TX)	2 Ports (100 BASE-TX)		
USB	1 Port (USB 2.0) for control unit	1 Port (USB 2.0) for touch monitor and control unit:	1 Port (USB 2.0) for touch monitor and control unit: 1 Port USB output	
Video I/O	--	Input: 2 Ports (NTSC/PAL) Output: 1 Port (HDMI 720p)	Input: 2 ports (NTSC/PAL) and 1 port HDMI 1920 x 1080p or less (progressive only) Output: 1 port(HDMI 1080p)	
AUX I/O	2 Ports (Event Switch and External Power Switch) and 1 Port Buzzer Output			
SD Card Slot	1 Micro SD Card Slot (Micro SDXC, rear), 2 Slots Card Unit: Model SDU-001 (option)			
Wireless LAN	IEEE802.11b/g/n, Transmit frequency: 2.412 to 2,462 GHz, 11dBm max			
Transducer	1 Port x MJ10 pin	1 Port x MJ12 pin for transducers, 1 Port x MJ7 pin for DI-FFAMP		
ENVIRONMENT				
Temperature (IEC60945)	-15°C to +55°C			
Relative Humidity	93% or less at +40° C			
Waterproofing	IP56			
POWER				
	12-24 VDC			
	2.6 - 1.3 A	2.3 - 1.2 A	4.3 - 2.2 A	4.7 - 2.3 A

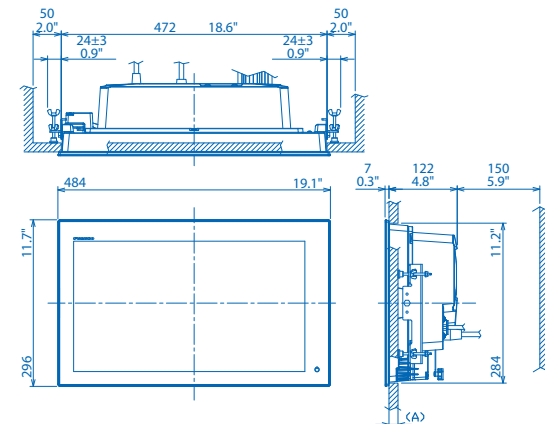
Multi Function Display (Tabletop Mount)
TZT16F 6.7 kg 14.7 lb



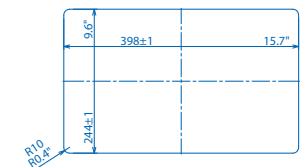
Multi Function Display (Flush Mount)
TZT16F 5.9 kg 13.0 lb



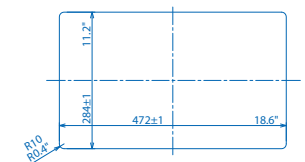
Multi Function Display (Flush Mount)
TZT19F 7.8 kg 17.2 lb



Multi Function Display Flush Mount
TZT16F Cutout Dimension



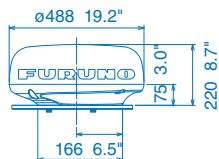
Multi Function Display Flush Mount
TZT19F Cutout Dimension



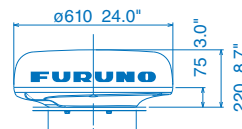
NavNet Series Radar

		NavNet SERIES RADAR SENSOR				
		DRS4DL+	DRS4D-NXT	DRS6A-NXT	DRS12A-NXT	DRS25A-NXT
ANTENNA						
Type		ø480 mm Radome (19")	ø610 mm Radome (24")	ø1036 mm Open (3.5') 1255 mm Open (4') 1795 mm Open (6')	ø1036 mm Open (3.5') 1255 mm Open (4') 1795 mm Open (6')	ø1036 mm Open (3.5') 1255 mm Open (4') 1795 mm Open (6')
Beam Width	Horizontal	5.2°	3.9° typical (-3 dB) Adjustable between 2° and 3.9° (effective with RezBoost™ control)	2.3°/1.9°/1.35° (effective with RezBoost™ control)	2.3°/1.9°/1.35° (effective with RezBoost™ control)	2.3°/1.9°/1.35° (effective with RezBoost™ control)
	Vertical	25°	25°	22°/22°/22°	22°/22°/22°	22°/22°/22°
Antenna Rotation Speed		24 rpm	24*/36/48 rpm range coupled or 24 rpm fixed * In dual range mode, speed is limited to 24 rpm			
RF TRANSCEIVER						
Frequency		9410 ± 30 MHz	CH1: 9380 MHz (P0N), 9400 MHz (Q0N) CH2: 9400 MHz (P0N), 9420 MHz (Q0N) CH3: 9420 MHz (P0N), 9440 MHz (Q0N)			
Pulselength & PRR		S: 0.08 µs/360 Hz (0.0625 to 0.5 NM) M: 0.3 µs/360 Hz (0.75 to 2 NM) L: 0.8 µs/360 Hz (3 to 36 NM)	P0N: 0.08 µs to 1.2 µs/1100 Hz Q0N: 5 µs to 18 µs/1100 Hz	P0N: 0.04µs to 1.2µs/ 700Hz to 2000Hz Q0N: 5µs to 48µs/ 700Hz to 2000Hz	P0N: 0.04µs to 1.2µs/ 700Hz to 2000Hz Q0N: 5µs to 48µs/ 700Hz to 2000Hz	P0N: 0.04µs to 1.2µs/ 700Hz to 2000Hz Q0N: 5µs to 48µs/ 700Hz to 2000Hz
Peak Output Power		4 kW	Solid-state, 25 W	Solid-state, 25 W	Solid-state, 100 W	Solid-state, 200 W
Range Scales		0.0625 to 36* NM	0.0625 to 48* NM * In dual range mode, range is limited to 12 NM	0.0625 to 72* NM * In dual range mode, range is limited to 12 NM	0.0625 to 96* NM * In dual range mode, range is limited to 12 NM	0.0625 to 96* NM * In dual range mode, range is limited to 12 NM
ENVIRONMENT						
		Temperature: -25°C to +55°C, Waterproofing: IPX6	Temperature: -25°C to +55°C, Waterproofing: IP26	Temperature: -25°C to +55°C, Waterproofing: IP56		
POWER SUPPLY						
		12-24 VDC, 2.1-1.0 A	12-24 VDC, 2.5-1.3 A	12/24 VDC, 9.5/1.0 A	12/24 VDC, 9.5/1.0 A	12/24 VDC, 9.5/1.0 A

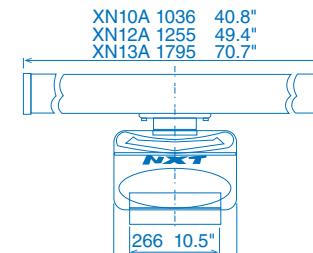
19" Radome Radar Sensor DRS4DL+ 5.7kg 12.7 lb



24" Radome Radar Sensor DRS4D-NXT 7.3kg 16.1 lb



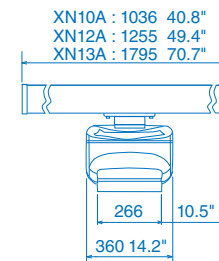
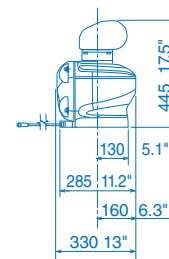
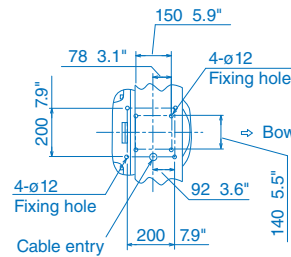
3.5 ft Open Array NXT Radar 22kg 48.5 lb
4 ft Open Array NXT Radar 25kg 55.1 lb
6 ft Open Array NXT Radar 27kg 59.5 lb



NavNet SERIES RADAR SENSOR

NavNet SERIES RADAR SENSOR		
DRS6A X-Class	DRS12A X-Class	DRS25A X-Class
ø1036 mm Open (3.5') 1255 mm Open (4') 1795 mm Open (6')		ø1255 mm Open (4') 1795 mm Open (6')
2.3°/1.9°/1.35°		1.9°/1.35°
22°/22°/22°		
24/36/48 rpm range coupled or 24 rpm fixed		
9410 ±30 MHz		
0.08 µs/3000 Hz (0.0625 to 0.75 NM) 0.15 µs/3000 Hz (1 to 1.5 NM) 0.3 µs/1500 Hz (2 NM) 0.5 µs/1000 Hz (3 to 4 NM) 0.8 µs/600 Hz (6 to 9 NM) 1.2 µs/600 Hz (12 to 64 NM) 1.2 µs/550 Hz (72 to 96 NM)		
6kW	12kW	25kW
0.0625 to 96 NM		
Temperature: -25°C to +55°C, Waterproofing: IP56		
24 VDC, 4 A	24 VDC, 4.5 A	24 VDC, 5.6 A

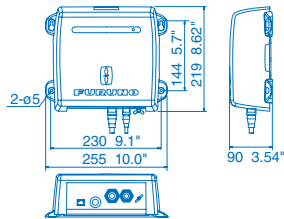
3.5 ft Open Radar Sensor DRS6A X-Class	20.0 kg 44.1 lb
4 ft Open Radar Sensor DRS6A X-Class	21.0 kg 46.3 lb
6 ft Open Radar Sensor DRS6A X-Class	23.0 kg 50.7 lb
4 ft Open Radar Sensor DRS12A X-Class	21.0 kg 46.3 lb
6 ft Open Radar Sensor DRS12A X-Class	23.0 kg 50.7 lb
4 ft Open Radar Sensor DRS25A X-Class	22.0 kg 48.5 lb
6 ft Open Radar Sensor DRS25A X-Class	24.0 kg 53.0 lb



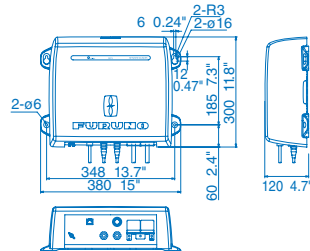
NavNet Series Fish Finders

	NETWORK FISH FINDERS			
	DFF1-UHD	BBDS1	DFF3	DI-FFAMP
TRANSCIEVER & DISPLAY				
Display Modes	Single (High or Low frequency), Dual (Both High and Low frequencies), Bottom-lock, Bottom-Zoom, ACCU-FISH™, Bottom Discrimination, Marker Zoom, A-Scope	Single (50 or 200 kHz), Dual (50 and 200 kHz), Bottom-lock, Bottom-Zoom, ACCU-FISH™, Bottom Discrimination, Marker Zoom, A-scope	Single (high or low), Dual (high and low), Bottom-lock, Bottom-Zoom, ACCU-FISH™*, Marker Zoom, A-scope * with CA50/200-1T only	Single (High or Low frequency), Dual (Both High and Low frequencies), Bottom-lock, Bottom-Zoom, A-Scope
Frequency	Dual frequency 50 ±20 & 200 ±25 kHz	Dual frequency 50 and 200kHz	The synthesized transducer works with dual frequencies between 28 and 200 kHz	18 to 225 kHz
Broadband (CHIRP)	Available	N/A	N/A	Available 2 ch
Range Scale	Max. 1,200m	Max. 1,200m	Max. 3,000m	Max. 3,000m
Output Power	1kW	1kW	3kW	2kW/3kW/5kW*
ENVIRONMENT				
Temperature	N/A		-15°C to +55°C	
Waterproofing	IP55	IP20	IP20	IP22
POWER SUPPLY				
		12-24 VDC		12-24 VDC
	30 W, 2.8-1.4 A	12 W, 1.1-0.4 A	30 W, 3.5 A	43.1 W, 3.2-1.9 A
TRANSDUCERS (Specify when ordering)				
	1 kW Broadband transducers by AIRMAR® 42-65 kHz (low), 130-210 kHz (high) CM265LH, B265LH (with temperature sensor) CM275LHW, B275LHW	600 W 50/200 kHz: 520-5PSD (Plastic, thru-hull), 520-5MSD (Bronze, thru-hull), 525-5PWD (Plastic, transom), 525STID-MSD (Bronze, thru-hull with speed/temp sensor), 525STID-PWD (Plastic, transom with speed/temp sensor) 1 kW (Optional Matching Box, MB1100 may be required) 50/200 kHz: 50/200-1T, 50/200-12M	1/2/3 kW 28 kHz: 28F-8, 28BL-6HR, 28BL-12HR 38 kHz: 38BL-9HR, 38BL-15HR 50 kHz: 50B-6/6B, 50B-9B, 50BL-12HR, 50BL-24HR 68 kHz: 68F-8H, 68F-30H 82 kHz: 82B-35R 88 kHz: 88B-8, 88B-10, 88F-126H 107 kHz: 100B-10R 150 kHz: 150B-12H 200 kHz: 200B-5S, 200B-8/8B, 200B-12H 50/200 kHz: 50/200-1T	2 kW Dual-Band CHIRP PM111LH, PM111LHW, PM111LM, PM411LWM, R109LH, R109LHW, R109LM, R111LH, R111LM, R409LWM 2/3 kW Dual-Band CHIRP CM599LH, CM599LHW, CM599LM, R509LH, R509LHW, R509LM, R599LH, R599LM 2 kW Single-Band CW 28BL-6HR, 38BL-9HR, 50BL-12HR, 82B-35R, 88B-10, 200B-8/8B 3 kW Single-Band CW 28BL-12HR, 38BL-15HR, 50BL-24HR, 68F-30H, 100B-10R, 150B-12H 5 kW Single-Band CW* 28F-38M**, 50F-38**, 88F-126H, 200B-12H 10 kW Single-Band CW* 28F-72**, 50F-70** *Rated power of these transducer is 5/10 kW, but actual output power from DI-FFAMP is 3 kW. **Booster Box BT-5 is needed for these transducers.

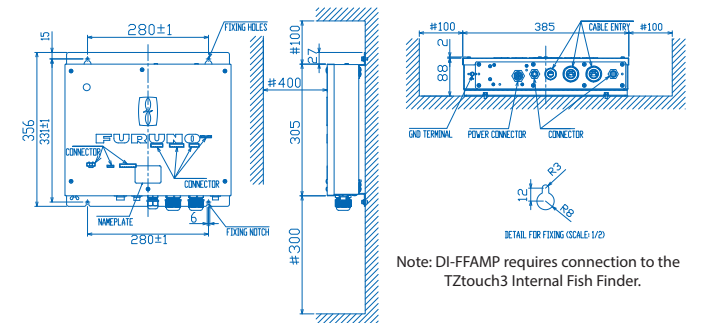
Network Fish Finder/Bottom Discrimination Sounder BBDS1 1.3 kg 2.9 lb



Network Fish Finder DFF3 3.8 kg 8.4 lb



Network Sounder Power Amplifier DI-FFAMP 6.3 kg 13.9 lb

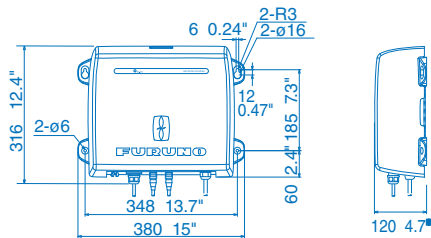


Note: DI-FFAMP requires connection to the TZtouch3 Internal Fish Finder.

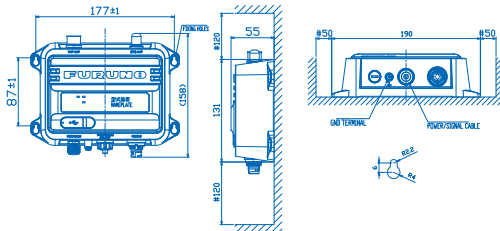
NavNet Series Multi Beam Sonar

NETWORK MULTI BEAM SONAR	
DFF-3D	
TRANSCIVER & DISPLAY	
Display Mode	Cross Section, Triple/Single Beam Sounder, Side Scan, 3D Sounder History
Frequency	165 kHz
Beam Angle	60° Port/Stbd, 120° total
Detection Range	200 m* (Side beam best performance) 300 m* (Main beam directly under boat) * Depending on bottom type and water conditions.
Range Scale	5-1,200m
INTERFACE	
LAN	1 port, Ethernet 10/100Base-TX
External KP	1 port (optional external KP kit required)
ENVIRONMENT	
Temperature	-15°C to +55°C
Waterproofing	IP55
POWER SUPPLY	
	12-24 VDC, 1.4-0.7 A
TRANSDUCER	
	165T-B54 or 165T-SS54 (thru-hull mount), or 165T-TM54 (transom mount) Combo Transducers: 165T-50/200-SS260 (thru-hull mount), 165T-265LH-PM488 (pocket mount), or 165T-50/200-TM260 (transom mount)

Network Multi Beam Sonar DFF-3D 3.0 kg 6.6 lb



FA-40 AIS Receiver 0.45 kg 0.99 lb
FA-70 AIS Transponder 0.5 kg 1.10 lb



NavNet Series AIS Receiver & Transponder

		AIS RECEIVER	CLASS-B+ AIS TRANSPONDER
		FA-40	FA-70
STANDARDS			
		IEC 60945 Ed.4 IMO MSC.140 (76) ITU-R M.1371-5, EN 303 413 V1.1.1 EN 301 843-1 V2.2.1 IEC 60945 Ed.4+CORR.1, IEC 62368-1 Ed.3	IMO MSC.140 (76) ITU-R M.1371-5, DSC; ITU-R M.825-3 IEC 62287-1 Ed.3.0, IEC 62287-2 Ed.2.0, EN 303 413 V1.1.1 EN 301 843-1 V2.2.1 IEC 60945 Ed.4+CORR.1, IEC 62368-1 Ed.3, IEC 62311 Ed.1+Ed.2
TRANSPONDER UNIT*		*FA40: RECEIVER UNIT	
TX/RX Frequency (FA40: RX Frequency)		156.025 to 162.025 MHz	
Output Power		----	5W or 1W(SOTDMA), 2W(CSTDMA)
Channel Spacing		25 kHz	25 kHz
GPS RECEIVER			
Receiving Channels		----	12 channels, SBAS 2 channels, 14 satellites tracking
Rx Frequency		----	1575.42 MHz
Rx Code		----	C/A code
Position Accuracy		----	13 m (2 drms, HDOP <= 4)
INTERFACE			
NMEA0183	Input	ACA, ACK, AIQ, DTM, GBS, GGA, GLL, GNS, HDT, OSD, RMC, SSD, THS, VBW, VSD, VTG	ABM, ACK, AIQ, BBM, HDT, SSD, THS, VSD (ABM, BBM: SOTDMA only)
	Output	ABK, ACA, ACS, ALR, GGA, GLL, RMC, SSD, TXT, VDM, VDO, VER, VSD, VTG	ABK, ACA, ACS, ALR, GGA, GLL, RMC, SSD, TXT, VDM, VDO, VER, VSD, VTG
NMEA2000	Input	059392, 059904, 060160, 060416, 060928, 065240, 126208, 127250	059392, 059904, 060160, 060416, 060928, 065240, 126208, 127250
	Output	059392, 059904, 060928, 126208, 126464, 126992, 126993, 126996, 126998, 127258, 129025, 129026, 129029, 129038, 129039, 129040, 129041, 129540, 129792, 129793, 129794, 129795, 129796, 129797, 129798, 129800, 129801, 129802, 129803, 129804, 129805, 129806, 129807, 129809, 129810, 129811, 129812, 129813	059392, 059904, 060928, 126208, 126464, 126992, 126993, 126996, 126998, 127258, 129025, 129026, 129029, 129038, 129039, 129040, 129041, 129540, 129792, 129793, 129794, 129795*, 129796, 129797, 129798, 129800, 129801, 129802, 129803, 129804*, 129805, 129806, 129807, 129809, 129810, 129811, 129812*, 129813* (*SOTDMA mode only)
ENVIRONMENT			
Temperature	Antenna Unit	----	-25°C to +70°C
	Other Units	-15°C to +55°C	
Waterproofing	Antenna Unit	IP56	
	Other Units	IP55	
POWER SUPPLY			
Transponder Unit (FA30: Receiver Unit)		12-24 VDC, 0.3-0.2 A	12-24 VDC, 1.8-0.9 A
Display Unit:		----	----



www.furuno.it

FURUNO ELECTRIC CO., LTD.
Japan www.furuno.com

FURUNO U.S.A., INC.
U.S.A. www.furunousa.com

FURUNO PANAMA S.A.
Republic of Panama www.furuno.com.pa

FURUNO (UK) LIMITED
U.K. www.furuno.co.uk

FURUNO NORGE A/S
Norway www.furuno.no

FURUNO DANMARK A/S
Denmark www.furuno.dk

FURUNO SVERIGE AB
Sweden www.furuno.se

FURUNO FINLAND OY
Finland www.furuno.fi

FURUNO POLSKA Sp. Z o.o.
Poland www.furuno.pl

FURUNO DEUTSCHLAND GmbH
Germany www.furuno.de

FURUNO FRANCE S.A.S.
France www.furuno.fr

FURUNO ESPAÑA S.A.
Spain www.furuno.es

FURUNO ITALIA S.R.L.
Italy www.furuno.it

FURUNO HELLAS S.A.
Greece www.furuno.gr

FURUNO (CYPRUS) LTD
Cyprus www.furuno.com.cy

FURUNO EURUS LLC
Russian Federation www.furuno.ru

FURUNO SHANGHAI CO., LTD.
China www.furuno.com/cn

FURUNO CHINA CO., LTD.
Hong Kong www.furuno.com/cn

FURUNO KOREA CO., LTD
Korea

FURUNO SINGAPORE
Singapore www.furuno.sg

PT FURUNO ELECTRIC INDONESIA
Indonesia www.furuno.id

FURUNO ELECTRIC (MALAYSIA) SDN. BHD.
Malaysia www.furuno.com/my

FURUNO ITALIA

Via Respighi 29 - 47043 Gatteo (FC)

0541 1849400 - sales@furuno.it

www.furuno.it

@furunoitalia

#furunoitalia